

Style 1 조선일보

SPRING 2018



DECORTÉ

INSIGHT

2018 코스메 데코르테의 최신 소식 & 주목할 만한 제품들.



News A BEAUTIFUL MUSE

최근 드라마 (미스티)로 활동에 나선 여배우 김남주가 코스메 데코르테의 새로운 뮤즈로 선정되었다. 드라마 (성공재 클러온 당산)에서 전 국민적인 사랑을 받은 김남주가 6년 만에 화려하게 드라마 여주인공으로 복귀를 알리면서 화장품 광고 모델로 다시 등장한 만큼, 이번 캐스팅은 뷰티업계의 큰 이슈가 되었다. 2018년 새롭게 도약하는 데코르테의 뮤즈가 된 김남주는 "데코르테가 국내 첫 론칭 시 광고를 촬영했을 정도로 오랜 인연을 이어가고 있어요. 다시 데코르테와 함께하게 되어 정말 영광이에요. 오랫동안 데코르테의 대표 제품인 모이스처 리포솜을 사용했는데, 한결같은 제품이 정말 좋아요"라고 소감을 밝혔다.



Focus RENEW MAKE-UP

"데코르테 메이크업 제품이 올해 리뉴얼되었다니 너무 반가워요. 피부도 너무 마음에 들고, 컬러도 정말 예쁘지 않아요? 특히 드라마 촬영할 때도 예쁘게 표현되어서 좋아요." 배우 김남주를 2월, 새롭게 단장해 얼굴에 마법과도 같은 터치를 더해줄 데코르테 포인트 메이크업 컬렉션. (왼쪽 위부터 시계 반대 방향으로) 입상에 특별한 반짝임을 더해줄 '하이 글로우 펄'은 수분을 머금은 듯 촉촉한 텍스처에 먼저 놀라고, 피부에 착 달라붙으면서 은은하고 신비롭게 반짝이는 펄과 고급스러운 발색력에 두 번 놀라는 신비롭 아이섀도다(6g 3만2천원대). 이와 함께 피부에 생기를 더하면서 입체감 있는 페이스 라인을 연출해줄 '피우더 블러시' 역시 데코르테만의 고급스러운 광채 효과를 경험할 수 있는 아이섀. 아주 미세한 펄 피그먼트를 함유해 본연의 피부가 건강한 듯 매끄러운 연출을 도와준다(5g 5만8천원대). 텍스처에 대한 데코르테의 노하우를 엿볼 수 있는 또 다른 제품은 바로 '루즈'다. 립밤을 따로 바르지 않아도 될 정도로 촉촉하면서 립스틱의 발색력은 그대로 유지한 제품으로, 시간이 지나도 촉촉함과 컬러가 그대로 유지된다(3.5g 4만3천원대). 이 밖에도 크림 블러시, 아이 펜슬 등 다양한 라인업의 제품이 리뉴얼을 마쳤으니, 하이엔드 메이크업을 경험해보고 싶다면 참고하자.



Beauty DEEP CLEANSING

기존의 클렌징 방식으로는 모공 속에 침투한 노폐물을 쉽게 제거할 수 없고, 클렌징이 제대로 이뤄지지 않으면 피부의 기초가 쉽게 무너질 수 있다는 것은 미세 먼지의 시대를 사는 여성들에게는 상식적인 이야기다. 데코르테 AQ 밀리오리티 리페어 클렌징 크림은 진화한 클렌저의 모습을 두루 갖췄다. 특히 피부에 남아 있는 피지와 오래된 각질, 피부 표면의 미세 먼지까지 속속 골라 제거하고, 피부에 유익한 성분은 그대로 남겨주는 센서 효과를 통해 클렌징만으로도 피부가 건강해질 수 있도록 배려했다. 그 때문에 일주일에 한두 번, 집에서 스페셜 케어를 하기 예 손색이 없는 제품이다. 데코르테 AQ 밀리오리티 리페어 폼 위시의 쏘쏘하면서도 크리미한 거품은 마치 자석이 철을 끌어당기듯 모공과 피부 틈 사이로 오염 물질을 선택적으로 제거하는 것이 특징. 또 풍부한 보습 성분으로 마치 에센스로 세안한 듯한 기분을 만끽할 수 있다. 클렌징이 그 어느 때보다 중요한 시즌. 피부의 기분을 더하고 싶다면 데코르테의 최상급 럭셔리 라인 AQ 밀리오리티의 클렌징 제품으로 시작해볼 것. AQ 밀리오리티 리페어 클렌징 크림 150g 14만5천원대, AQ 밀리오리티 리페어 폼 위시 200ml 14만5천원대.



Space MASION DECORTÉ

2017년 김자 식스에 오픈한 매점 데코르테는 데코르테 시그니처 매장으로, 자연의 환에 영감을 받아 완성한 예술적 공간에서 느껴지는 오감 체험을 주제로 한다. 이 오감을 느끼는 것이 결국 매점 데코르테가 제안하는 여섯 가지 감각이기에 새로운 뷰티 체험을 원하는 이들에게 꼭 방문해야 할 공간이다. 매점 데코르테는 데코르테의 크리에이티브 디렉터 마르셀 빈더스의 예술적인 감각을 더한 공간으로 콘셉트가 각기 다른 3개의 트리트먼트 룸으로 구성되어 있다. 각 룸에는 콘셉트에 맞는 향기와 음악으로 여섯 가지 감각을 만족시켜준다. 'Calm' 룸은 고요함과 평온함을 티마로 수련의 흔들거림과 수경의 반짝임으로 활용할 수 있는 공간이다. 'Frozen' 룸은 부드러운 색감과 크리스털로 장식한 공간이다. 'Shield' 룸은 부드러운 태양 빛이 내리쬐는 듯한 공간으로 표현했다. 고객 맞춤형 트리트먼트를 제안하는 매점 데코르테는 각 고객의 피부 고민, 피부 상태, 목적에 따라 맞춤형 트리트먼트 서비스를 제공하는 것이 매력이다.



ULTRA VIOLET, ULTRA MOISTURE
데코르테 모이스처 리포솜

DECORTÉ



Perfect high-end

뷰티업계의 센세이션, 모이스처 리포솜

2002년 처음 코스메 데코르테(이하 데코르테)의 '모이스처 리포솜' 에센스를 접했을 때 느낀 놀라움을 잊을 수 없다. 세안 후 토너보다 먼저 바르는 에센스라니! 당시만 해도 토너-에센스-로션-크림 등 제형이 가벼운 것부터 화장품은 바르는 것이 관례였고, 부스팅이라는 개념 자체가 생소했던 터라, 전형적인 화장품 사용 루틴을 뒤엎는 모이스처 리포솜 에센스의 등장은 그야말로 혁신에 가까웠다. 게다가 예 밀선보다 가벼운 에센스라는 점 역시 놀라웠던 부분. 영양을 가득 담은 기능성 제품일수록 제형이 무거울 수밖에 없다고 여겨지던 때가 때문에 제형이 가벼운 고기능성 에센스의 등장은 더욱 호기심을 자극했다. 처음 모이스처 리포솜을 사용해보고서는, 과학적인 콘셉트만큼이나 신기한 제품력에 놀랐던 것으로 기억한다. 예밀선처럼 가벼운 제형이 오랫동안 피부를 촉촉하게 만들어주는 것에 먼저 놀라고, 피부를 유연하게 해주어 이후 사용하는 에센스나 크림의 흡수율을 높여주는 부스팅 효과에 다시 한번 감탄했다. 좋은 제품은 누구나 쉽게 알아보는 법. 모이스처 리포솜 에센스의 제품력은 순식간에 입소문을 탔고, 이내 '보라 에센스'라는 애칭으로 불리며 베스트셀러로 자리매김했다. 이후 몇 년 사이, 거짓말처럼 부스팅 에센스가 한국 여자들의 화장대 필수품으로 자리 잡았고, 세안 후 물기가 남았을 때 부스팅 에센스를 바르는 것이 당연하게 여겨졌다. 어느 순간 우리의 뷰티 습관까지도 바꿔놓은 것이다. 그 사이 타 브랜드에서도 경쟁적으로 부스팅 에센스를 내놓았지만, 모이스처 리포솜 에센스의 아성은 굳건했다. 제형은 흉내 낼 수 있지만, 모이스처 리포솜만의 장점인 쉼터이 오

래 유지되는 보습감은 결코 따라올 수 없었기 때문이다. 부스팅 에센스 하나만으로도 충분히 느껴지는 보습력과 영양감, 한 번만 발라도 피부 상태가 확연히 달라짐을 확인할 수 있는 제품력까지. 데코르테의 모이스처 리포솜 에센스에는 대체 불가의 무언가가 있음이 분명했다.

데코르테만의 관점을 담다

'피부에 어떤 유효한 성분을 담느냐도 중요하지만, 그 성분을 필요한 곳까지 안전하게 전달하는 기술 또한 중요하다는 것이 바로 데코르테의 리포솜 연구의 시작이다. 리포솜이란 미용 성분을 담은 0.1미크론의 초미립자 캡슐로 뛰어난 피부 침투력과 안전한 피부 친화력을 발휘하는 기술을 말한다. 데코르테는 8년여의 연구 끝에 여러 겹으로 이뤄진 다중층 리포솜 캡슐을 개발하는 데 성공했다. 양파처럼 생긴 리포솜 캡슐이 시간 차를 두고 한 겹 한 겹 녹아내리며 그 사이에 담긴 영양과 보습 성분을 방출하게 한 것이다. 덕분에 촉촉함을 하루 종일 지속시킬 수 있게 되었다. 흥미로운 것



고급스러운 향과 촉감부터 탁월한 효과, 그리고 데코르테만의 기능적인 리추얼까지, 정성스러운 스킨케어가 피부를 변화시킬 수 있다는 데코르테의 믿음은 제품에서 고스란히 드러난다.



은 이 제품이 1992년 처음 발매된 이후, 지금까지 단 한 차례의 리뉴얼도 없었다는 사실이다. 소위 잘 팔리는 베스트셀러의 경우, 리뉴얼에 리뉴얼을 거듭하며 이를 마케팅에 적극 활용하는 다른 브랜드들과는 분명 다른 행보다. 하나의 기술 개발에 8년이나 매달릴 정도로 R&D에 누구보다 철저한 브랜드지만, 연구팀이 "아직까지 이 제품을 리뉴얼할 만한 이유를 찾지 못했다"고 자신할 정도라고 하니, 첫 출시부터 제품의 완성도가 얼마나 높았는지 짐작할 수 있다. 데코르테의 모기업인 고세 코스메틱은 1975년 세계 최초의 에센스, 1979년 세계 최초의 투웨이 케이크를 개발한 것으로 유명하다. 특히 데코르테는 일본에서도 손꼽히는 하이프레스티지 코스메틱 브랜드로, 에센스의 개념을 처음 탄생시켰을 뿐 아니라, 세안 후 피부가 가장 먼저 흡수하는 제품이 중요하다는 점에 착안해 화장수보다 에밀션을 먼저 바르는 '에밀션 퍼스트' 스킨케어법을 제안하기도 했다. 단순히 트랜드를 쫓는 브랜드가 아니라, 제품 하나하나에 데코르테만의 관점과 고집을 담은 것이다.

궁극의 하이엔드 브랜드, 데코르테

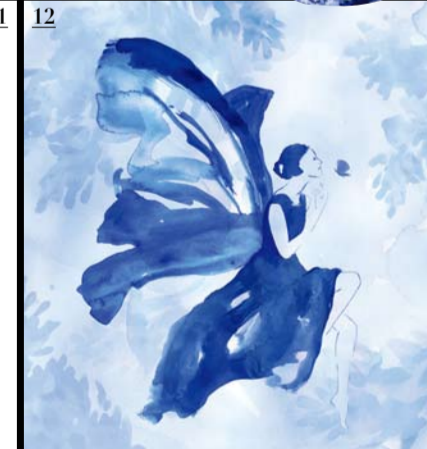
이러한 데코르테의 정수를 확인할 수 있는 것은 모이스처 리포솜 에센스만이 아니다. 고집스러운 연구 개발은 하이엔드 스킨케어 라인인 'AQ' 밀리오리타에서 절정에 이른다. 진귀한 성분부터 편안한 향과 촉감, 그리고 최상의 안티에이징 효과까지, 피부 위에 궁극의 럭셔리를 실현하는 AQ 밀리오리타 라인인 VIP들이 애용하는 제품으로 이미 유명하다. 피부 탄력 회복에 탁월할 뿐 아니라 높은 보습 효과를 지닌 두 가지 더블 펩티드 성분과 탄바 지역에서 채취한 흑대두 추출물, 고귀한 자작나무 수액 등 엄청난 유효 성분을 함유하고 있다. 피부 탄력을 되살려주고 피부빛을 은은하게 살려, 기품 넘치고 고급스러운 인상을 만들어주는 리페어 에센스와 인텐시브 크림은 감히 궁극의 안티에이징 제품이라 부를 만하다. 데코르테의 하이 프레스티지 브랜드로서의 면모는 메이크업 제품에서도 고스란히 드러난다. 2011년부터 전 세계적으로 저명한 디자이너인 마르셀 반더스 컬래버레이션에 매해 내놓고 있는 마르셀 반더스 컬렉션 페이스 파우더는 그 자체로 아트 작품에 가깝다. 물의 요정이 사는 호수를 이미지로 한 2015 'The Secret Nymph', 동화 속 마법의 나비에서 영감을 받아 제품을 펼치면 나비가 날개를 편 모양이 되는 2017년 'Romantic Butterfly' 등 제품마다 여성을 위한 아름다운 이야기가 담겨 있다. 메이크업 라인 역시 데코르테만의 색깔을 일관성 있게 담고 있다. 이마와 C존, 콧등, 턱 등 얼굴 각 부위에 확실적으로 반짝임을 부여하는 것이 아니라, 얼굴 라인을 따라 흐르듯이 반짝

이는 광채로 고급스럽고 입체적인 그라데이션을 완성한다. 화장을 하지 않고 발라도 피부 본연의 아름다움을 이끌어내는 파우더 블러시, 립밤에서 영감을 받은 촉촉하고 글로시한 루즈 등 자연스럽게 기품 있는 인상을 표현하기에 제격이다. 특히 그윽한 바셀린 광을 연출해주는 것으로 입소문이 자자한 아이글로우 젼은 파워 유튜버 전님이 사용하는 제품으로도 유명하다.

이런 데코르테의 정수를 여실히 느낄 수 있는 특별한 공간인 매장 데코르테가 도쿄 간자 식스에 오픈했다. 이곳에 가면 수경의 반짝임을 보며 평온함을 느낄 수 있는 'Calm' 룸, 부드러운 태양 빛이 내리쬐는 듯한 'Shield' 룸 등 자연에서 영감을 받아 마르셀 반더스가 디자인한 예술적인 공간이 반긴다. 또 규격화된 트리트먼트 대신, 고객 한 명 한 명에게 맞춤형 트리트먼트를 제공한다. 궁극의 고급스러움과 완벽한 제품력, 그리고 뛰어난 효과. 이것이야말로 마를 바라보는 데코르테만의 관점이 아닐까. 이제 "정성스러운 기초 스킨케어가 피부에 변화를 준다는 데코르테만의 믿음을 당신의 피부 위에서 실현시킬 때다. 문의 080-568-3111 에디터 권유진



1 올해 탄생 20주년을 맞이한 '보라 에센스', 모이스처 리포솜. 2 리포솜 캡슐 기술을 다한 수분 에센스, 리포솜 트리트먼트 리퀴드. 3, 4 리포솜 캡슐의 강력한 파워를 제대로 느끼고 싶다면 모이스처 리포솜 아이크림과 크림을 함께 사용하면 시너지 효과를 얻을 수 있다. 5 데코르테의 하이엔드 스킨케어 라인인 AQ 밀리오리타의 정수를 느낄 수 있는 크림. 6 데코르테의 크리에이티브 디렉터이자 디자이너인 마르셀 반더스. 7, 8, 11 마르셀 반더스가 디자인한 작품들. 9 2017년 마르셀 반더스가 디자인한 'Romantic Butterfly' 컬렉션 페이스 파우더. 10 도쿄 간자에 위치한 매장 데코르테. 12 마르셀 반더스가 그린 아름다운 일러스트레이션. 13 2011년에 마르셀 반더스와 첫 콜라보레이션으로 선보인 데코르테 페이스 파우더.





Blooming violet

국내 첫 론칭부터 지금까지, 데코르테와 배우 김남주는 남다른 인연을 이어왔다. 올 2월, 드라마 <미스타>로 컴백해 변함없이 아름답고 우아한 모습으로 많은 여성들의 롤 모델임을 다시금 확인시킨 김남주는 데코르테가 꿈은 가장 빛나는 여배우이자 오랜 뮤즈다. '역시 김남주'라는 감탄사와 함께 더욱 빛이 나는 피부와 매혹적인 눈빛으로 카메라 앞에 선 김남주와 데코르테의 반가운 만남이 지금 시작된다.

photographed by ahn joo young



Perfect Moist

보라 에센스라는 애칭을 가진, 데코르테를 대표하는 전설의 퍼스트 에센스, 도이소저 리포솜. 출시 후 단 한 번의 리뉴얼도 진행되지 않았을 정도로 확실한 제품력을 갖춘 수분 에센스로, 실제 배우 김남주가 오랫동안 사랑해온 제품이다. 촉촉한 광채가 감도는 그녀의 피부 역시 도이소저 리포솜으로 기초 케어를 탄탄히 한 덕분.



이탈리아 디자이너 로베르토 카발리에리 by 피아 주얼리 디자인

Luxurious Skin
 진귀한 성분인 피부 깊숙이 작용해 피부에 고급스러운 광채와 풍부한 영양을 전달하는 데코르테의 리사리 스킨케어 라인인, 'AQ 밀리오리티, 뛰어난 보습 효과를 자랑하며 피부에 녹아들 듯 스며드는 'AQ 밀리오리티 인텐시브 크림'으로 탄력과 윤기 넘치는 감성주의 피부를 완성했다.



이탈리아 디자이너 로베르토 카발리에리 by 피아 주얼리 디자인

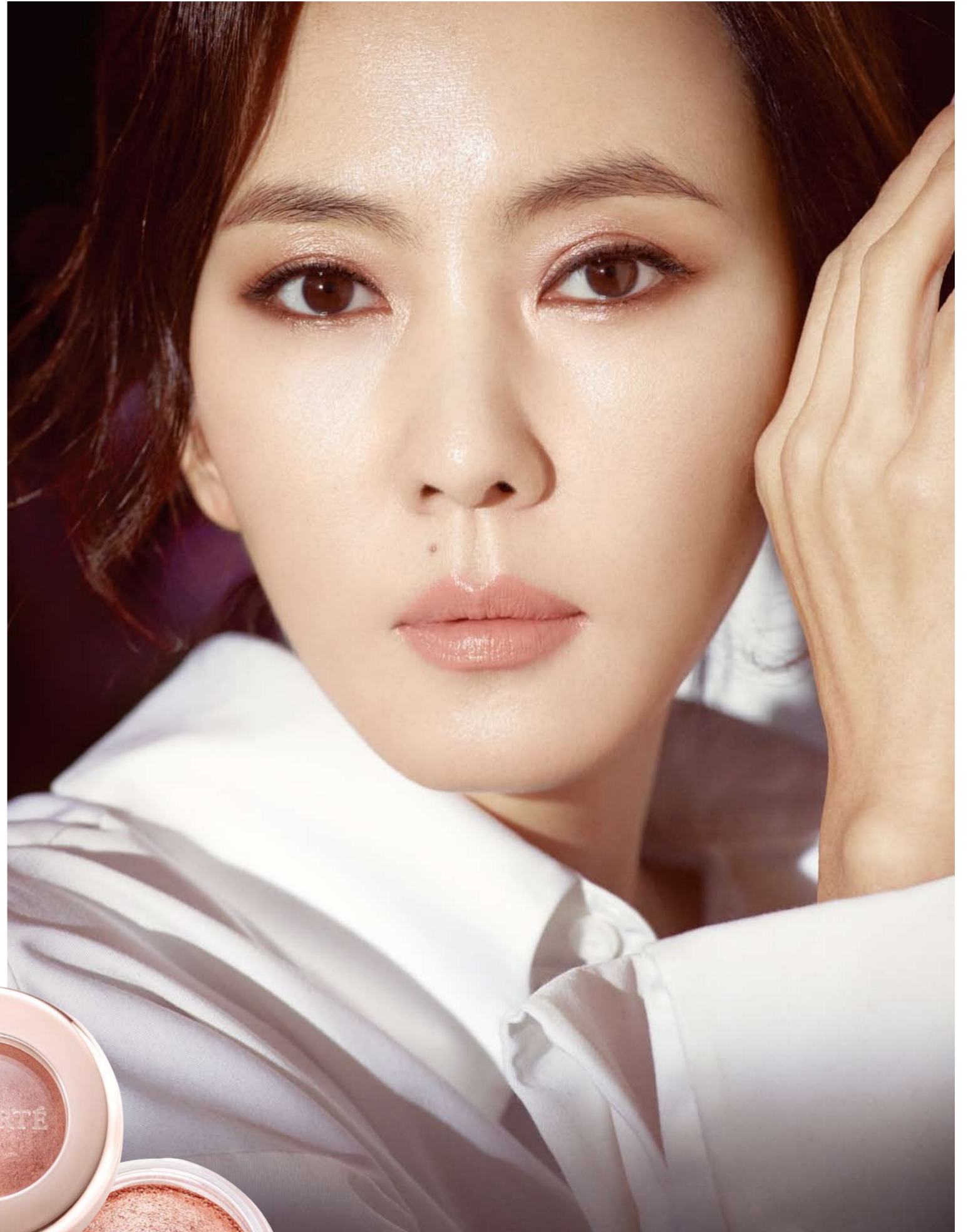
Elegant Glow
 메이크업 전후에 사용하면 고급스러운 광채 효과를 극대화할 수 있는 'AQ 밀리오리티, 메이크업 전에 AQ 밀리오리티 라인으로 기초 케어를 하고, 메이크업 후에 'AQ 밀리오리티 에디션'을 건조한 부위에 한 번 더 덧칠라 촉촉한 광채가 흐르는 피부 메이크업을 연출했다.





Rosy Lips

립밤, 립트, 립스틱의 장점을 모두 담아
촉촉한 광택감과 뛰어난 발색력을 자랑하는
데코르테 더 루즈, 화보 속 감성주의 생기
있고 우아한 립 메이크업은 차분한 로즈
컬러의 더 루즈 RD453으로 입술 안쪽부터
입술 라인까지 그라데이션해 표현했고,
눈가엔 아이 글로우 젤 BE387을 넓게 발라
은은하게 반짝이는 그윽한 눈매가 돋보인다.



Brilliant Eyes

촉촉하게 발리면서 피부에 완벽하게 밀착해
번지거나 가루 날림 없이 하루 종일 매혹적인
아이 메이크업을 선사하는 데코르테 아이 글로우
젤. 차분하면서도 특별한 아이 메이크업을
완성하기 위해 깊고 풍부한 브라운 컬러 계열의
아이 글로우 젤 BE387을 여러 번 덧발라
아름다운 반짝임을 극대화했다.



Soft Smoky Eyes

화사하고 소프트한 브라운 컬러의 아이 글로우 쉼 BE386으로 포인트를 준 세미 스모키 메이크업. 아이 글로우 쉼 BE386을 눈두덩과 눈 밑 라인에 부드럽게 그려드어선한 다음, 라스팅 젤 아이 라이너 BR301로 눈초리를 빼듯 그려 여성스러우면서도 세련된 룩을 연출했다.

모아 데이지가전
상비품 판매처 양호

기아모아 데이지가전
상비품 판매처 양호



Romantic Coral

수분을 가득 머금은 듯 촉촉한 광택과 선명한 코랄 톤 컬러가 돋보이는 감성주의 입술은 어느 피부 톤이나 잘 어울리는 차별하면서도 신동한 코랄빛의 더 루즈 RD451로 연출한 것. 눈가는 아이 글로우 쉼 BE386을 가볍게 터치해 부드러운 생기를 더했다.

문의 080-568-3111

헤어 강수정
메이크업 수경
스타일리스트 남주희
세트 스타일리스트 박주영
에디터 배미진, 권유진
어시스턴트 김은서

Luxe cream

내로라하는 제품을 모두 사용해본 VVIP에게도 다시 한번 추천할 수 있는 크림이 있다. 바로 프리미엄 브랜드 데코르테의 하이엔드 라인으로 손꼽히는 'AQ 밀리오리티 인텐시브 크림'이 그 주인공. 오랜 노하우와 독보적인 기술력을 지닌 뷰티 브랜드가 선보이는 하이엔드 크림은 분명히 남다르다. *photographed by park gun zoo*

데코르테만의 특별한 하이엔드 라인

우아한 기품을 지닌 아름다운 데코르테의 모토다. 여성에게 아름다운 피부는 화려한 보석이나 그 어떤 장식물보다 빛나는 훈장이라는 것. 1970년 론칭한 이후, 우아한 뷰티의 가치를 선도하고 있는 데코르테는 순금 팩트와 같은 상징적인 제품을 선보이며 하이엔드 소비자층의 마음을 사로잡았다. 1백58만원 상당의 초호화 인타에이징 럭셔리 크림을 선보여 센세이션을 불러오고, 독보적인 재생 인타에이징 라인으로 상류층 고객들 사이에서 정평이 나 있는 브랜드가 바로 데코르테다. 과학적 근거도 확실하다. 독보적인 달리버리 시스템도 데코르테를 특별하게 만드는 요소다. 아무리 좋은 성분이라도 피부에 제대로 전달되지 않는다면 무용지물. 8년 간의 연구 결과, 유효 성분을 캡슐화하는 데 성공해, 피부 속 깊은 곳까지 제대로 빠르게 전달할 수 있도록 했다. 캡슐에 갇힌 유산균이 장 속까지 안전하게 전달되는 것과 같다. 이 캡슐 기술은 리포솜 라인 외에도 럭셔리 인타에이징 라인인 AQ 밀리오리티, 재생 라인인 AQ 라인 등 각 라인의 특징에 맞게 개발·적용되고 있다.

특별한 소비자를 위한 초고가 크림

데코르테는 피부가 재생할 수 있도록 하는 피부의 힘을 연구했다. 그 결과 피부 재생을 위해 빠르게 콜라겐 생성을 촉진하는 메카니즘을 발견했고, 더블 펩티드 성분을 적용함으로써 피부 탄력을 끌어올리는 데 성공한 것. 그 효과를 오랫동안 지속시키는 역할은 흑대추 추출물이 담당한다. 이뿐만이 아니다. 1년 중 4~5월 단 몇 주만 추출 가능한, 자연의 생경수라 불리는 귀한 자작나무 수액을 사용해 미용 성분인 피부 깊은 곳까지 놓치지 않고 완벽하게 전달되도록 했다. 피부 속 수분이 부족하면 피자가 생기고 멜라닌이 탈락되지 않기에 피부가 더 칙칙해 보이는데, AQ 밀리오리티 크림에 함유된 풍부한 자작나무 수액이 건조한 피부 구성요소 더블 펩티드 성분을 전달해 피부 속부터 수분감을 채워주고, 더욱 오랫동안 촉촉함을 유지시킨다. 이외에도 데코르테 연구팀이 독자적으로 개발한 30여 가지의 프레스티지 유효 성분을 이상적으로 배합해, 비르는 즉시 진정한 프리미엄 크림의 효능이 느껴진다. 동안을 결정하는 볼과 입가, 눈 밑 피부에는 탄력을 채워 얼굴 라인을 입체적으로 디자인하는 것은 물론, 모든 피부 고민을 동시에 케어한다. 언제나 되돌리고 싶은 탱글탱글한 탄력, 은은하게 빛나는 싱그러움, 기쁨 넘치는 고급스러운 인상. AQ 밀리오리티 인텐시브 크림이라면 불가능한 이야기가 아니다. 놀라운 피부 변화를 만끽해보고 싶다면 데코르테의 최상급 프리미엄 스킨케어 라인으로 시작해 볼 것. 45g 1백58만원대. 문의 080-568-3111 에디터 배미진, 권유진

스킨케어 레이어링으로 메이크업이 있는 피부 데코르테 AQ 밀리오리티 라인 은 기본적으로 굉장히 촉촉하고 보습력이 뛰어나스킨, 로शन 발라도 건조함이 없도록 유수분 밸런스를 잘 잡아줘요. 게다가 무겁거나 끈적이지도 않아 더욱 만족스럽죠. 기초 스킨케어 제품 아무것도 베이스 메이크업이 밀리거나 미연인데, 밀리오리티는 크림까지 다 발라도 밀리거나 들뜨지 않아요. 그 때문에 메이크업 시 밀리오리티 라인을 사용하는데, 먼저 밀리오리티 전체 라인을 충분히 바른 후 밀리오리티 스킨과 에펠텐을 한 번 더 발라줘요. 이렇게 두 번 스킨케어를 하면 건조한 겨울철에도 촉촉하고 들뜸 없는 베이스 메이크업이 가능하니까요. 피부의 광을 끌어올리고 싶을 때는 파운데이션까지 바른 다음에 에펠텐을 소량만 건조한 부위에 덧발라주기도 해요. 파운데이션이 밀리거나 자꾸 지워질 줄을 생각할 수 있지만, 오히려 촉촉하면서 메이크업의 밀착력을 높여준답니다. 저는 평소에도 밀리오리티 리페어 포밍 위시로 세안하고 화장실에 밀리오리티 에펠텐을 쥘서 팩을 하듯 올려줍니다. 그 후 로션을 미사처럼 흡수시키고 마무리로 밀리오리티 인텐시브 크림을 발라주면 스킨 케어를 받은 듯 아주 촉촉하고 메이크업이 있는 피부로 기쁠 수 있어요. **메이크업 아티스트 수경**

피부의 유수분 밸런스를 완벽하게 맞추는 크림 보습력이 굉장히 뛰어나스킨만 발라도 촉촉한 상태가 오랫동안 유지되어서 놀랐어요. 번들거리지 않으면서 유수분 밸런스가 딱 맞춰진 느낌이라 더욱 만족스러웠죠. 특히 밀리오리티 인텐시브 크림은 무항에 가까운 신폴한 함으로, 여러 번 덧바르거나 두들하게 레이어링해도 부담이 없어요. 게다가 끈적하거나 밀림현상이 없어서 메이크업 전후에 발라도 아주 훌륭해요. 피부가 특히 건조할 때, 파운데이션과 크림을 소량 믹스해서 사용하는데, 하루 중일 촉촉한 메이크업을 유지해주면서 적절한 광과 보습력을 더해주시 메이크업이 쉽게 들뜨는 환경에는 이보다 좋은 것이 없어요. **메이크업 아티스트 원은진**



“모이스처 리포솜이 출시된 지 벌써 26년이 되었네요. 10년 넘게 이 에센스를 사용해왔는데, 리포솜은 성분이나 효능까지 늘 한결같아서 좋아요.” 배우 김남주

moisture Delivery

26년간 단 한 번도 리뉴얼하지 않고도 브랜드를 대표하는 제품으로 큰 사랑을 받는 저력을 지닌, 기초 관리를 위한 퍼스트 에센스. 데코르테 모이스처 리포솜. 꼭 한번 사용해봐야 할 특별한 제품이다. *photographed by ahn joo young*

더 촉촉한 스킨케어의 첫 단계, 모이스처 리포솜

하이엔드 코스메틱 브랜드, 데코르테를 이야기할 때 빼놓을 수 없는 것이 바로 '보라 에센스'라는 애칭으로 불리는 '모이스처 리포솜'이다. 이젠 보라색만 봐도 데코르테를 떠올릴 정도로 상징적인 베스트셀러 제품이다. 처음 출시했을 당시만 해도 세안 후 가장 먼저 사용하는 퍼스트 에센스라는 독특한 사용법으로 센세이션을 일으켰고, 높은 판매율을 넘어 수많은 유사 제품을 탄생시키기도 했으니, 그 인기는 대략 짐작할 수 있을 것이다. R&D에 대한 투자를 아끼지 않는 데코르테지만, 26년이 지난 지금까지 리뉴얼할 만한 이유를 찾지 못했다고 자신 있게 말할 정도로 데코르테의 명성을 담은 제품인 만큼 성분, 기술력, 효과 등 모든 부분에서 뛰어난 면모를 확인할 수 있다. 이 제품의 핵심은 데코르테의 독보적인 기술인 리포솜인데, 이는 0.1미크론의 초미립자 캡슐 기술로, 뛰어난 침투력과 안전한 피부 친화력을 자랑하며 스킨케어 효과를 오랫동안 지속시키는 것이 특징이다. 특히 다중층 리포솜은 캡슐 층이 여러 겹으로 이루어져 있어 리포솜 캡슐이 한 겹 한 겹 녹을 때마다 캡슐에 함유된 미용 유효 성분이 방출되어 뛰어난 지속력과 흡수력을 발휘한다는 점이 주목해야 한다. 그 때문에 세안 후 바로 바르면 수분과 영양을 안전하고 빠르게 전달할 뿐만 아니라, 피부를 유연하게 풀어주어 다음에 사용하는 스킨케어 제품의 흡수와 효과를 높여준다.

세안 후 처음 만나는 깊은 보습

이 제품을 수년간 사용해온 마니아들이 공통적으로 말하는 후기는 사용 전후의 피부 상태가 확실히 다르다는 것이다. 보통 세안 후 피부가 땅길 정도로 심하게 건조한데, 맨 얼굴에 이 제품을 먼저 사용하면 마치 메마른 땅에 수분이 쭉쭉 흡수되듯이 피부가 한결 촉촉하고 부드러워지고, 기존에 사용하던 로션과 크림을 더해주면 이보다 더 촉촉할 수 없다. 모이스처 리포솜만으로도 달라진 피부결과 톤을 느낄 수 있지만, 데코르테의 리포솜 라인이나 고기능성 럭셔리 라인인 데코르테 AQ 밀리오리티 라인과 함께 사용한다면 더 큰 효과를 얻을 수 있으니 참고하자. 금세 건조해지는 피부가 고민이라면, 또는 그동안 기능성 화장품의 효과에 실망감을 느꼈다면 화장품 전 라인을 바꾸기 전에 데코르테 모이스처 리포솜을 기존 뷰티 루틴에 추가하는 것이 좋은 해답이 될 수 있다. 이 에센스 하나만 더해도 굉장히 만족스러운 효과를 얻을 수 있다. 올해는 데코르테의 오랜 뮤즈인 여배우 김남주가 모델로 나서 브랜드 가치를 더욱 날리 알릴 예정이다. 40ml 12만원대, 60ml 16만원대. 문의 080-568-3111 에디터 배미진, 권유진



1, 3 데코르테 명성의 주역, '모이스처 리포솜', '보라 에센스'라는 애칭으로 불리며 보라색만 봐도 데코르테를 떠올리게 만든 상징적인 제품이다. 2 모이스처 리포솜의 핵심 기술은 0.1미크론의 초미립자 캡슐 기술인 리포솜이다.



SPECIAL EVENT COUPON



〈스타일 조선포〉와 데코르테가 함께하는 스페셜 쿠폰 이벤트

본 쿠폰을 지참하고 데코르테 매장을 방문해 회원 가입을 하시면 '모이스처 리포솜' 3일 체험분(0.8ml×6개)을 증정합니다.

◆ 기간 2018년 2월 23일(금)~3월 4일(일) ◆ 장소 데코르테 백화점 매장(현대백화점 입구정 본점·무악센터점·천호점·충정점·평교점, 신세계백화점 본점·강남점·동대구역, AK몰리지 본당점, 롯데백화점 본점·잠실점)
※ 해당 이미지는 정품 이미지입니다. 1일 1회 명 한정, 1인 1회 증정합니다.



DECORTÉ

dip in Glow

데코르테에서 만들면 메이크업 제품도 클래스가 다르다. 하이엔드 코스메틱 브랜드의 노하우를 담아 어느 것 하나 특별하지 않은 것이 없다. 특유의 고급스러운 표현력으로 사랑받는 데코르테 메이크업 컬렉션은 올 2월, 더욱 매력적인 컬러와 텍스처로 리뉴얼해 여성의 얼굴에 마법을 선사한다.

photographed by park gun zoo



더욱 진화한 하이엔드 메이크업의 진수를 보여주다

한눈에 봐도 우아한 광채가 흐르는, 단아하면서도 고급스러운 메이크업의 진수는 바로 데코르테의 메이크업 컬렉션에 있다. 올해 전체 메이크업 라인을 리뉴얼해 더욱 완벽한 데코르테 포인트 메이크업 컬렉션은 'bright(화사한 광채)', 'clear(투명한 피부 톤)', 'shade(선명한 컬러)'의 세 가지 요소를 적용해, 단순히 확실해진 광채 효과가 아닌 얼굴 전체의 라인을 따라 흐르듯이 반짝이는 광채를 더해 입체감을 메이크업 룩을 선사한다. 텍스처, 컬러, 유자력, 다른 제품과의 조화로움 믹스 매치까지, 모든 요소를 세심하게 고려해 다른 브랜드에서는 따라 할 수 없는 독보적인 세련미를 갖춘 메이크업 컬렉션인 것. 립스틱부터 아이섀도, 파우더 블러셔, 크림 블러셔, 아이라이너까지 다채로운 제품 라인업으로 선보이는데, 이중 이번 컬렉션의 콘셉트를 가장 잘 보여주는 아이템은 시롭고 화기 어린 텍스처의 아이섀도인 '아이 글로우 젤'이다. 크림과 젤, 가루 타입의 장점만 모두 모아 자연스럽고 은은하게 발색되면서 가루 날림 없이 촉촉하게 발리는 새로운 질감의 제품. 투명감 있게 발색되어 여러 번 덧발라도 자연스러운 그라데이션 메이크업을 완성할 수 있고, 덧칠수록 인체강과 광택이 살아난다. 더불어 빛의 각도에 따라 반짝이는 펄 피그먼트를 함유해 손으로 가볍게 터치해도 살니는 은은한 잔광채가 무척 고급스럽다. 촉촉한 텍스처와 보습력으로 랩핑을 따로 바르지 않아도 매끄러운 립 메이크업을 완성할 수 있는 '더 루즈도 데코르테 포인트 메이크업 컬렉션의 핵심' 아이템. 단 한 번만 발라도 선명한 컬러를 더할 뿐만 아니라 유리알처럼 촉촉하고 투명한 광택을 선사해 생기 있으면서 어려 보이는 룩을 연출한다. 이 밖에도 세미 매트 파우더 효과의 파우더 블러셔와 탄력 있고 생기 넘치는 피부를 표현해줄 크림 블러셔, 그리고 또렷한 눈매를 위한 아이라이너와 마스크라까지, 데코르테의 노하우를 담은 매력적인 아이템이 여성의 얼굴에 마법 같은 효과를 더할 준비를 마쳤다. 더불어 메이크업 수정 시 언제 어디서든 에센스가 꺼내 들 수 있도록 작은 디테일 하나하나에 신경 쓴 매혹적인 핑크 골드 패키지와 치장 가치가 충분하다. 문의 080-568-3111 에디터 권유진

피부 톤까지 화사하게 하는 세련된 컬러감과 텍스처 데코르테 포인트 메이크업 컬렉션의 정점은 세련된 컬러감, 놀리움 만큼 뛰어난 발림성과 텍스처예요. 특히 '아이 글로우 젤'은 장시간 지속하고 싶는데, 컬러가 예쁜 것은 물론 광감이 은은하면서도 화사해서 눈가를 빛나게 하고, 피부 톤을 화사하고 맑아 보이게 합니다. 컬러 컬러가 동시에 오는 색조이기 때문에 데일리 메이크업 때는 얇고 가볍게 펴 바르고, 특히 밝은 컬러의 '아이 글로우 젤'은 아이를 중용을 밝혀주는 용도로 사용하면 눈가에 예쁜 반짝임을 더할 수 있어요. 보다 특별한 메이크업을 연출하고 싶다면, BE387, BR381 컬러와 같이 깊고 풍부한 컬러를 선택해 전체적으로 발라주고, 블랙 아이라이너와 언더 펜슬로 아이 라인을 그려주면 색조도 세련된 파티 룩을 연출할 수 있어요. 더불어 개인적으로 좋아하는 컬러이자, 감남주 씨가 드라마에 바르고 나오는 립 컬러는 RD4580예요. 매트 레드 컬러로, 톤 더운 핑크 베이지와 그라데이션하면 오히려 더 도 카리스마 넘치는 매력적인 립 컬러가 완성돼요. **"메이크업 아티스트 수경"**



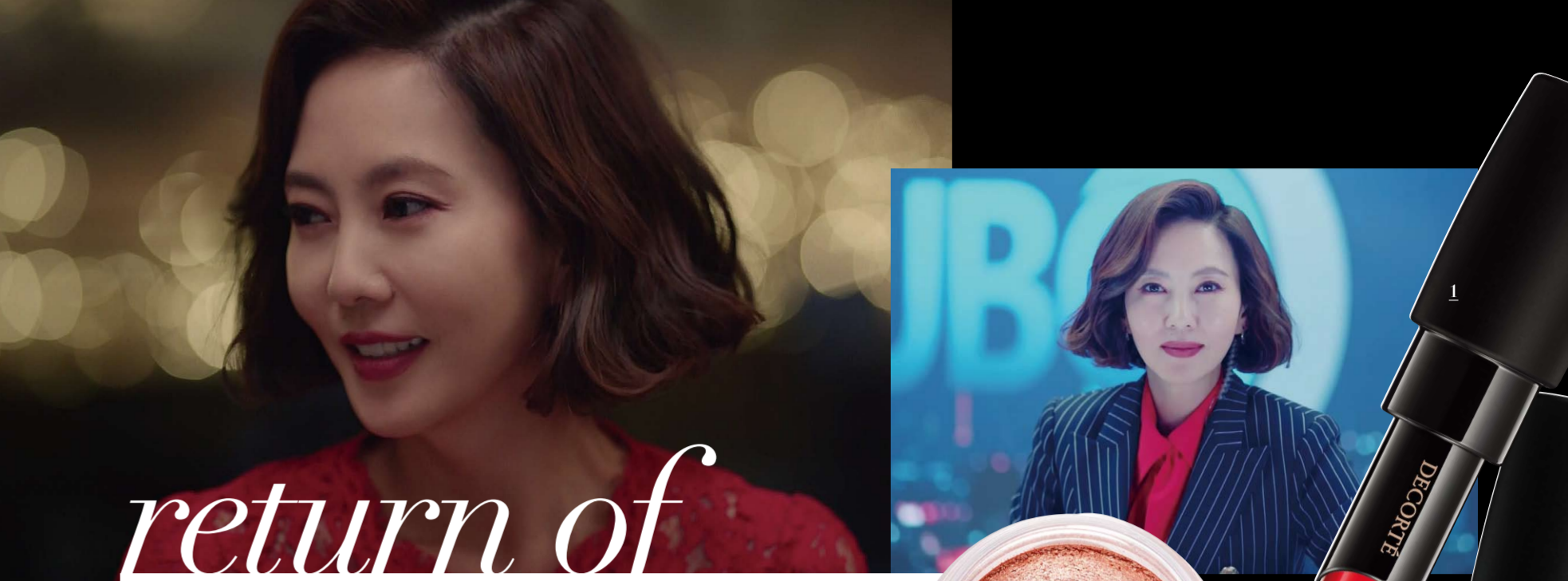
How To 부드러운 삼베인골드 컬러의 아이 글로우 썸 BE386을 눈두덩과 언더라인에 퍼 바른 후, 아이 펜슬로 언더라인과 언더라인을 강조했다. 여기에 더 루즈 PK852로 여성스럽고 우아한 룩 완성. (왼쪽부터) 데코르테 아이 글로우 썸 BE386 6g 3인2천원대, 데코르테 더 루즈 PK852 3.5g 4인3천원대.

behind Beauty

화보 촬영을 위해 <스타일 조선일보>와 다시 만난 배우 김남주는 여전히 아름다운 모습으로 촬영장 분위기를 압도했다. 이런 그녀의 모습을 포착한 비하인드 신과 그 속에 함께한 데코르테 메이크업 컬렉션.



How To 깊고 풍부한 브라운 컬러의 아이 글로우 썸 BE387을 눈두덩과 언더라인에 여러 번 덧칠라 반짝임을 극대화하고, 치분하면서도 생기 있는 립을 연출하기 위해 로즈 컬러의 더 루즈 RD451을 입술 라인까지 채워 발랐다. (왼쪽부터) 데코르테 아이 글로우 썸 BE387 6g 3인2천원대, 데코르테 더 루즈 RD451 3.5g 4인3천원대, 에디터 권유진



return of the Queen

'여왕의 귀환', '인생 캐릭터 경신' 등의 키워드로 연일 화제가 되고 있는 드라마 <미스타>의 여주인공 김남주. 첫 방송 직후 카리스마 넘치는 연기력으로 극찬을 받은 그녀는 연기력뿐만 아니라 변함없이 우아하고 아름다운 모습으로 시청자들을 다시 한번 놀라게 했다.



지난 2월 2일 드라마 <미스타>의 첫 회 방송만으로도 큰 화제가 되어 여왕의 귀환을 일일 김남주는 극 중 우아하면서도 카리스마 넘치는 대한민국 최고의 앵커로 완벽하게 변신했다. 앵커다운 도도하고 차분한 목소리와 자신감 넘치는 눈빛, 그리고 우아한 에티켓까지, 그야말로 역시 김남주라는 평가다. 이와 함께 방부제 미모라는 표현이 나올 정도로 그녀의 매끄러운 피부와 세련된 메이크업 록 역시 이슈가 되고 있는데, 그 비결은 그녀가 오랫동안 꾸준히 사용해온 데코르테 코스메틱. 실제로 수년 넘게 데코르테의 코스메틱을 사용하고 있는 김남주는 이번 드라마에서도 데코르테와 함께한 건강한 아름다움을 드러냈다. 김남주의 메이크업을 담당하는 메이크업 아티스트 수경은 "김남주 씨의 메이크업 시 데코르테 리포솜 에센스와 AQ 밀리오리터 라인으로 스키페어를 꼼꼼하게 한 후 베이스 메이크업을 시작해요. 파운데이션을 바르기 전에 밀리오리터 에멀션과 로션을 한 번씩 더 바르고 충분히 흡수시키는 것이 중요하죠. 이렇게 기초 케어를 튼튼히 한 후에 메이크업을 하면 촉촉하면서도 매끄럽게 밀착된 베이스 메이크업을 완성할 수 있어요"라고 설명한다. 더불어 깊이 있으면서 세련된 포인트 메이크업을 위해 베이지와 브라운 컬러 계열의 데코르테 아이 글로우 썸을 사용해 드라마 메이크업을 한다. 드라마 속 그녀의 데일리 메이크업에는 베이지 컬러의 BE386을 눈두덩 전체에 넓게 퍼 발라주고 골드 펠의 GD082로 반짝이는 눈매를 표현했다. 카리스마 넘치는 방송국 장면에서는 보다 깊고 풍부한 브라운 계열의 아이 글로우 썸 BE387과 BR381로 눈가에 음영을 주고 블랙 아이라이너와 언더 펜슬로 라인을 더해 또렷하면서 세련된 아이 메이크업을 연출했다고 하니 참고해서 응용해볼 것. 이와 함께 메이크업 아티스트 수경은 "앵커로 나오는 방송국 장면을 연출할 때의 립 메이크업은 톤 다운된 마르살라 컬러인 더 루즈 RO650에 더 루즈 RD456을 그라데이션해서 발라요. 이렇게 하면 오묘하면서 카리스마가 넘치는 매력적인 퍼플릿 립이 완성되지요. 좀 더 여성스럽고 웨어러블한 메이크업이 필요한 장면에서는 더 루즈 RD453으로 치분하면서도 생기 있는 룩을 연출해요"라고 메이크업 하우투를 전했다. "격정 미스터리 멜로라는 새로운 장르로 기대를 한층 증폭시키는 드라마 <미스타>. 그 속에서 더욱 빛날 김남주의 아름다운 모습과 그녀의 완벽한 변신이 기대된다. 에디터 권유진



1 데코르테 더 루즈 RD456 3.5g 4인3천원대, 2 데코르테 더 루즈 RO650 3.5g 4인3천원대, 3 데코르테 아이 글로우 썸 BE387 6g 3인2천원대, 4 데코르테 아이 글로우 썸 BE386 6g 3인2천원대.

STYLICHOSUN.COM 대표 발행소: 권유진 | 문의: 권유진 | 비하인드: 권유진 | 사진: 권유진, 이진원, 이진원 | 스타일링: 권유진 | 메이크업: 권유진 | 헤어: 권유진 | 패션: 권유진 | 액세서리: 권유진 | 기타 문의: 02-783-8338 | 02-783-8338



DECORTÉ

현대백화점 압구정본점 02-3438-6118 무역센터점(2F) 02-3467-8471 천호점 02-2225-8989 중동점 032-623-2151 판교점 031-5170-3194
신세계백화점 명동본점 02-310-5062 강남점(2F) 02-3479-6050 동대구점 053-661-1877 AK PLAZA 분당점 031-703-3478 롯데백화점 본점(B1) 02-772-3157 잠실점 02-2143-7976
온라인 쇼핑몰 Lotte.com/mall.shinsegae.com/Hmall.com/akmall.com/Lotteimall.com/cjmall.com/GSshop.com/ellotte.com 고객센터 080-568-3111
www.cosmedecorte.co.kr